

Landwirtschaft im Kreis Merzig-Wadern



- Eine Information des Kreisbauernverbandes Merzig -

Im Saarland gibt es im Jahr 2006 noch 1.659 landwirtschaftliche Betriebe. Davon sind 439 im Kreis Merzig-Wadern gelegen.

Der Kreis Merzig-Wadern ist mit einer Fläche von 55.611 ha vor St. Wendel und Saarlouis der größte Kreis im Saarland.

Die Gegend um Merzig ist durch einen großen Anteil an Streuobstwiesen (Viezregion) geprägt. Neben dem Obstanbau spielt auch der Weinbau eine größere Rolle im Kreis.



Kreis Merzig-Wadern

Der Kreis Merzig-Wadern ist untergliedert in 7 Gemeinden. Alle Gemeinden zusammen bewirtschaften eine Fläche von 19.177 ha. Das sind 34,48 % der gesamten Fläche des Kreises.

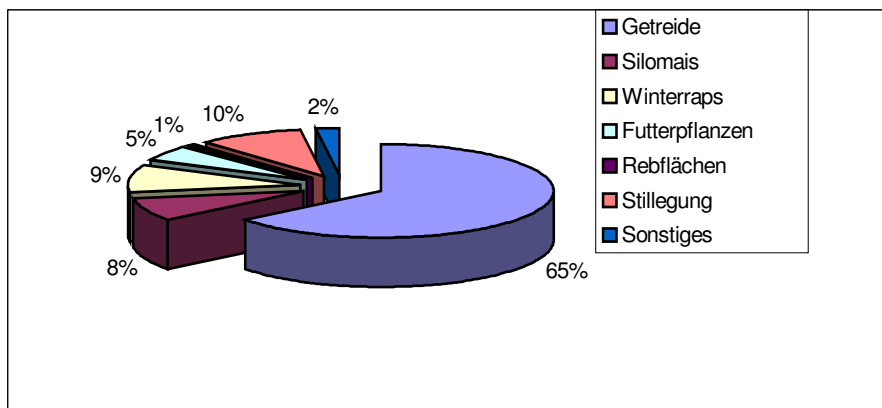
Die landwirtschaftlichen Flächen werden wie folgt genutzt:

	in ha	in % der LF	in % LF des Saarlandes
Ackerland	8.861	46,21	11,27
Obstanlagen	85	0,44	0,11
Baumschulflächen	47	0,25	0,06
Dauergrünland	10.110	52,72	12,86
Rebflächen	68	0,35	
Übrige Landfläche	6	0,03	

Der Weinbau in der Gemeinde Perl:

In der Gemeinde Perl ist das einzige zusammenhängende Weinbaugebiet des Saarlandes. Schon im 14. und 15. Jahrhundert wurde der Rebanbau durch Klöster und Abteien sehr gefördert. Heute finden sich in den Ortsteilen Perl, Oberperl, Sehndorf, und Nennig noch 33 Winzerbetriebe. Fast die Hälfte der Winzer sind Selbstvermarkter, deren Weine einen sehr guten Ruf genießen.

Untergliederung der 8.861ha Ackerflächen:



Von den 5.344 ha Landfläche, die mit Getreide (einschließlich Mais) angebaut sind, werden 44% mit Brotgetreide, v.a. Weizen und Roggen bepflanzt. Im Kreis Merzig-Wadern wurden 2006 von einem Hektar Acker 71,15 dt Weizen geerntet, und 52,88 dt Roggen.

	in ha	in % der LF	in % LF des Saarlandes
Getreide	5846	59,3	24,7
Silomais	650	6,6	20,9
Winterraps	1000	10,1	29,6
Futterpflanzen	680	6,9	33,2
Stilllegung	1310	13,3	31,0
Sonstiges	381	3,9	44,4



Der durchschnittliche Pro-Kopf-Verbrauch der Bundesbürger bei Brot, Brötchen, Kleingebäck und verwandten Produkten liegt bei 236 Gramm pro Tag - aufs Jahr gerechnet sind das 86,3 kg. Mit dem Ertrag von einem Hektar Getreide können demnach 144 Menschen ein Jahr lang mit Backwaren und Brot versorgt werden. Bei einer Bevölkerungszahl von etwa 106.000 Menschen in dieser Region, würde die lokale Produktion zur Versorgung der doppelten Einwohnerzahl ausreichen.

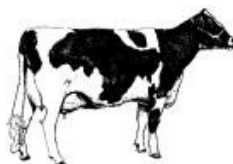
Tierhaltung im Kreis Merzig-Wadern:

	Anzahl	in % des Saarlandes
Rinder	15.750	26,9
Milchkühe	3.900	26,3
Milchviehhalter	80	27,0
Mutterkühe	2.500	29,9
Schweine	7.224	34,9
Schafe	3.100	20,8

18,5 % der 439 landwirtschaftlichen Betriebe im Kreis Merzig-Wadern betreiben Milcherzeugung. Mit der von ihnen ermolkenen Milchmenge könnten sie jeden Einwohner in der Region mit 193 Liter Milch pro Jahr versorgen, was das dreifache des durchschnittlichen Bedarfes an Konsummilch decken könnte.

Milcherzeugung (2006):

	Erzeugung in t	Milchleistung kg je Kuh und Laktation
Im Saarland	86.693	6.519
Im Kreis Merzig-Wadern	20.502	6.064



Mehr als ein Drittel aller im Saarland gehaltenen Schweine werden im Kreis Merzig-Wadern gehalten. Für das Saarland lag der Eigenversorgungsgrad bei Schweinefleisch im Jahr 2006 nur noch bei 3%. Der Selbstversorgungsgrad bei Rindfleisch lag bei etwa 14%.

(Quelle: Statistische Berichte Saarland 2005 u. 2006)